

いきいき

今号のテーマは
「地域の安心をサポート」

「明の里スタッフ「産地直送です！」



新鮮な野菜がお買い得



俵山交流館「萌の里」の
朝市が大好評!

毎週土曜日、【メディカルケアセンター ファイン】玄関前で俵山交流館「萌の里」の朝市が開催中です。当グループは、近隣自治会からのご要望に応え、皆様の暮らしの安心のために「ファイン広場」を提供。新鮮野菜や果物、豆腐や味噌・米・牛乳などが揃い、大変好評です。

- と き / 毎週土曜日10:30~14:00
- と ころ / メディカルケアセンターファイン前広場



手作り弁当も人気



近隣の方も「助かります」



買い物の後は井戸端会議?

ふれあい コンサート開催

入場無料!

【熊本市 母子福祉センター】では夏の「ふれあいコンサート」を開催。母子・寡婦の方だけでなく、近隣・地域の皆様など、どなたでもチェロとピアノの素敵な生演奏がお楽しみいただけます!

と き / 7月24日(土)13:30~14:30
と ころ / 熊本市 母子福祉センター

当日は開所式と見学会を実施しましたが、大変な盛況で、東京での関心の高さに驚かされました。見学者を生徒役に模擬授業なども行いましたが、皆様楽しんで頂けたようです。

これを足掛かりに、「おとなの学校」を中心にした「高齢者が元気になれば皆元気になる」というコンセプトを広げ、日本を明るくしたいですね。地域の皆様には今後も益々のご協力・ご支援をお願い申し上げる次第です。

「おとなの学校」 南青山校が開校!

ピュア・サポートグループ代表

小山 敬子

6月1日に「おとなの学校」南青山校ダイサービスセンター(東京都港区)が開校しました。場所は港区南青山4丁目。東京の真ん中ですが、閑静な住宅街の中にあります。



5月15日、成果発表会を兼ねた【おとなの学校】の大運動会を開催しました。生徒さん達は、赤組・白組に分かれ、パン食い競争や玉入れ、綱引き、リレーなどに挑戦。観戦に訪れたご家族や同級生の声援を受け、いつも以上に体が動く方が続出し、スタッフも驚きの連続でした。また、生徒さんも「パンが取れてよかった」「日頃のリハビリの成果を出せた」など、喜びを口にしておられました。

生徒さんの頑張りに スタッフも感激!

おとなの学校・大運動会



玉入れに勝利して喜ぶ赤組の皆さん



綱引きは一步も譲らぬ大熱戦に!

ソフトボール大会に参加

6月6日に、「第22回 介護老人保健施設 対抗親善ソフトボール大会」(富合町雁回公園)が開催されました。当グループからも2チームが参加。惜しくも抽選で準決勝進出は逃しましたが、参加した職員一同、日頃培ったチームワークを発揮して頑張りました。次回大会では、「優勝」を目指したいと思います。



当グループが事務局機能を担いました

認知症介護に使命感

小規模多機能型居宅介護

【おおうらさんち】 【はっぴいはうす参番館】
【はっぴいはうす】 【はっぴいはうす六番館】



私達介護スタッフがお世話します!

当グループには小規模多機能型居宅介護が4施設あります。スタッフは「認知症の方々に接していると、「なんて愛おしいのだろう」と思う瞬間が度々。これからも認知症介護で社会のお役に立ちたい!」と張り切っています。また、ご家族からは「生活リズムが整い、心身の状態が安定した」など安心の声も。自宅介護でお悩みの方は、ぜひフリーコールでお問い合わせください。

「就職につながりやすい」と好評

テレコミュニケーター養成認定講座

当 センターでは6月5日～26日まで毎週土曜日(計4回)、母子家庭や寡婦の方の就労支援として「テレコミュニケーター養成認定講座」を開催。13名の受講生が言葉使い・発声・応接・パソコン操作・実技訓練などを習得されました。指導にあたる日本トータルテレマーケティング株式会社は「講座終了後に認定証を授与し、1ヶ月間は就職支援も実施。子育て中の方に配慮した勤務シフト等もあります」と話しています。



希望多数のため来年度も開催予定(託児有り)

「訪問介護員2級養成講座」

申込/8月1日～7日 受講料/無料

平成22年度「訪問介護員養成講座」は9月・10月に計32回開催されます。昨年も多数の方が受講され、大好評でした。受講ご希望の方はハガキ1枚をご持参のうえ、直接ご来館ください。なお、講座は全日程の受講が必須条件となり、託児はありません。

また、「介護福祉士受験対策講座」は11月～12月に計3回開催(託児有り)予定。詳細はお問い合わせください。

平成22年度、講座日程を記載した「センター講座案内」をご用意しています。当センター窓口及び市役所子育て支援課、各市民センター等の公共機関の窓口で配布中です。

各種相談(法律(要予約)・就職・家庭一般・医療・介護)も実施中です。ひとりで悩まず、どうぞ気軽にご利用ください。



お問い合わせ

熊本市 母子福祉センター

熊本市水前寺4-47-50

■休館日 月曜

TEL096-385-1160 FAX096-385-1379

社会福祉法人 照敬会

NPO(非営利)法人 **ここへおいでよ**

東京・南青山だより

花屋さん?いいえ、南青山校です!

【おとなの学校】南青山校 デイサービスセンター開校



開校を祝う花々に囲まれた南青山校

【おとなの学校】南青山校 デイサービスセンター

■通所介護・定員20名

東京都港区南青山4-10-4モン・パピールビル1階

お問い合わせはピュア・サポートグループのフリーコールまでお気軽に

6月1日、「おとなの学校」南青山校デイサービスセンター(東京都港区)が開校しました。当日は105名のご来賓が臨席され、お祝いのお花や植物などもたくさん!南青山校は「花屋さんですか?」と尋ねられるほどの花々で埋まりました。心からお礼を申し上げます。

教室の、黒板の除幕式を挙行。直後に授業開始の鐘を鳴らす演出に皆様も大感激。くもん学習療法を取り入れた学校形式の介護施設は、東京でも話題を集めています。すでに「利用したい」とのお申し出や、ケアマネジャー様からのお問い合わせも続々。熊本発の「おとなの学校」が東京で成長する姿を見守ってくださいね!

あなたの元気をずっと見守る

ピュア・サポートグループの新しい取り組み

【ピュア・サポートグループ】では、お客様の心身の状態を見守り、機能低下を防ぐケアや運動を指導する取り組みを進めています。これは介護が必要な方のほか、地域の皆様や子ども達の“元気と幸せを見守るシステム”にもなっています。

医療施設の退院時

メディカルケアセンター ファイン

お客様の退院時に、リハビリテーション部が個別に体力や機能を測定。状態を記録した測定シート(グループ共通様式)をお渡しします。



退院・退所(卒業)後、お客様が当グループの小規模多機能型居宅介護等をご利用の場合、測定シートを基本データにお客様の健康を見守るシステムがスタート。

介護老人保健施設の退所時

おとなの学校 本校

【おとなの学校】本校のリハビリテーション部が、卒業(退所)時の生徒さんの心身の状態や機能を記録した測定シート(グループ共通様式)をお渡しします。



在宅の方の健康増進

地域にお住まいの方々の健康増進も、疾病予防施設【メディカルフィットネス ファイン】がお手伝い。ご自身の体調や目標に応じた筋力トレーニングや、有酸素運動のメニューを提案します。また、年4回(4月・7月・10月・1月)の体力測定で運動効果を確認。さらに「健康教室」で、体力向上と仲間づくりを支援しています。



利用

地域行事を応援

リハビリテーション部と【メディカルフィットネス ファイン】が連携し、地域の「いきいきサロン」や「ふれあいサロン」をサポート。平成21年度は15校区で計55回、リハビリ講話のほか、認知症予防や体力維持に役立つ運動指導などを実施。高齢者の安心に寄与しています。



「いきいきサロン」で片マヒの擬似体験を指導



運動は転倒予防や肩こり・腰痛予防などを指導しています

指導

利用

リハビリテーション部

■リハビリテーション部は、医療施設【メディカルケアセンターファイン】と介護老人保健施設【おとなの学校】本校のお客様に、医師の処方に基づく個別のリハビリメニューを作成。心身の機能改善につながる訓練を行っています。

■お客様の見守りの担い手として、当グループの在宅系施設から依頼があった場合、お客様の機能評価を実施すると共に、改善が必要な時は助言等を行います。

連携

スタート

メディカルフィットネス ファイン

■会員料金

月額3,000円(振込料別途)
利用回数の制限なし
「健康教室」参加費は無料

■ビジター 1回400円(税込)

■利用時間 13:00~18:00



毎週月・火・水・金曜日、「健康教室」を開催。運動不足の解消や生活習慣病の改善に最適です。

フィットネス会員様は無料。会員外の方は1回400円です。開催時間はお問い合わせください。

お客様の幸せとご家族の安心

小規模多機能型居宅介護

はぴはつす

はぴはつす 参番館

はぴはつす 六番館

おおうらさん



運動指導(例)



■ 毎週1回、【メディカルフィットネス ファイン】から運動指導。

■ 各種体操や青竹踏み体操などで、関節の柔軟性や足腰の筋力を強化。

- 介護スタッフが一人おひとりの状態を毎日把握。
- 「おかしいな?」「いつもとは何かが違う?」と感じたらすぐに測定シートに記録。
- 管理責任者がリハビリテーション部に機能評価を依頼。
- リハビリによる評価を実施。
- 評価の結果、対策が必要な場合は介護保険法に基づいて対応します。

機能評価依頼

結果報告

指導

結果報告

ビュー・サポートグループ



ビュー・サポートグループ メディ

健康づくりのお手伝い

「メディカルフィットネスファインの会」員様や、地域の方々の疾病予防に役立つ運動を指導。持病がある方でも無理なく出来るメニューを提案しています。また、リ

ハビリテーション部と連携し、在宅系施設のお客様の機能低下を予防するための運動を指導。さらに、保育園児の体力・柔軟性向上に役立つ取り組みも行なっています。

体調に応じた運動を提案



ケアハウス
ゆいぱ家

高齢者優良老人賃貸住宅
はぴはつす 貳番館
はぴはつす 五番館

ご入居のお客様は、【メディカルフィットネスファイン】でご自身の体調に応じた運動が可能(有料)です。すでに利用中の方もおられます。

利用

可能性を伸ばす知育&運動



NPO(特定非営利活動)法人

ここへおいでよ

知育など特色ある保育を行う【ここへおいでよ】では、体力が低下傾向にある最近の子ども達のために毎週火曜日、【メディカルフィットネス ファイン】の健康運動指導士などによるゲームや遊び感覚の運動を実施中です。



指導

健康教室で運動指導

熊本市 母子福祉センター

〈平成22年度・下半期〉

【熊本市 母子福祉センター】の健康教室にも協力。【メディカルフィットネスファイン】の指導スタッフが2ヶ月に一度、運動指導を行っています。ひとり親家庭の親子さんや寡婦の方が対象です。お問い合わせは 電話385-1160まで。

- 8月28日(土)10:00~11:30
- 10月23日(土)10:00~11:30
- 12月25日(土)10:00~11:30
- 2月26日(土)10:00~11:30

指導

健康教室が面白い!



月曜日の「健康教室」風景



知っておこう認知症

帯山校区 7 町内サロン



5月26日、帯山7町内老人会主催の健康の集いがあり、【おとなの学校】本校の種子永介 護部責任者が、認知症の仕組みについて講話しました。単なる物忘れとの違いや認知症の種類などを分かりやすく説明。高齢者にとって関心の高いテーマだけに、皆様も熱心に聞き入っておられました。

健康ゲームで心身の若返り

健軍校区 3 町内サロン



5月26日の健軍3町内いきいきサロンでは、【メディカルケアセンター ファイン】の潜部作業療法士がリハビリの意義を講話。参加者は右手マヒを想定した作業療法を体験されました。続いて【おとなの学校】久保山介護士が脳と体を活性化させる健康ゲームを指導。皆様から「若返った」と好評を得ました。

歩いて健康づくり!

健軍校区 2 町内サロン



4月21日に行われた健軍2町内ふれあいサロンでは、【メディカルフィットネス ファイン】の古屋健康運動指導士が、「歩くことと健康」と題してウォーキングの効用を講話。健康維持だけでなく、メタボや様々な病気の予防にもつながるとの話しに、参加された皆様も興味津々の様子でした。

正しい姿勢でウォーキング

帯山西校区 4 町内サロン



6月17日、帯山西校区4町内老人クラブ「帯水会」の集いがあり、【おおうらさんち】の川元管理者が在宅系施設の利用法を説明。続いて【メディカルフィットネス ファイン】の古屋健康運動指導士が正しい歩き方やセラバンドによる筋トレを指導し、皆様の健康増進をお手伝いしました。

アロマの癒し効果を実感

桜木校区 1・2 町内サロン



6月17日、桜木1・2町内いきいきサロンが行われ、多数の参加者を前にコールセンターの上田裕紀子がアロマ(製油)による美肌&血行促進のマッサージを説明。初めてアロマセラピーに触れる方も多く、「肌が白くなったみたい」「優しい香りでリラックスできそう」と大好評でした。

体を動かして気分スッキリ

健軍校区 5 町内サロン



6月12日の健軍5町内ふれあいいきサロンは、【メディカルフィットネス ファイン】の古屋健康運動指導士による講話&実践指導を提供。参加した約20名の方々は、家庭でも無理なく簡単に出来る運動&ストレッチを体験し、「気持ちのいい汗がかけると清々しい笑顔を見せておられました。

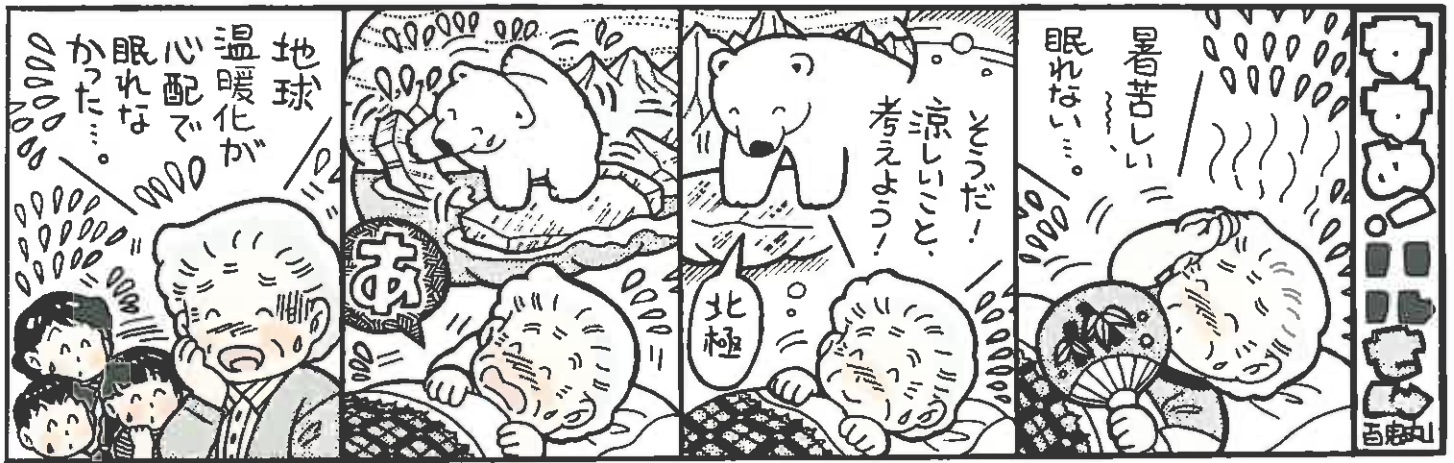
【改善策】
ご入所の方々の口腔を専門的にケアするため、以前から歯科衛生士による指導を実施しています。3月15日に行った口腔ケアでは虫歯や歯肉炎などが発見されたので、訪問歯科による治療を受けていただきました。

【対応】
施設責任者がご家族のお話を傾聴し、歯磨き指導が十分ではなかったことを謝罪。また、スタッフには、お客様の食後の歯磨きの徹底と、口腔ケアの重要性を啓蒙しました。

【調査】
すぐに調査したところ、ご本人は食後、居室に戻ってから歯磨きをしておられました。ただ、スタッフからの「食後は歯磨きを」の声かけや、歯磨きの介助は十分ではないことが判明しました。

【重要の内容】
ご家族から、「父を含め、八角堂入所の方は甘いものが好きだと思いますが、虫歯になった場合、歯科に行くのが大変です。出来れば食後に歯磨きやうがい励行をお願いしたいのです。すでに実施済みかも知れませんが、父に「見当障り」の気もあり、はっきり確認出来ませんでした」とのメールが小山代表に届きました。

リスクマネジメント委員会報告
今回は、「八角堂」のお客様のご家族から、小山敬子代表への直通電話「教えてくださいコール」に寄せられたご要望と、改善までをご紹介します。



体を動かすって楽しいね!

体操教室がスタート



ボール遊びやリズム体操で体を動かす楽しさを学ぶ園児達

ここへおいでよ]では、毎週1回「体操教室」を実施しています。最近の子ども達は、思いっきり体を動かしたり、屋外で遊ぶ機会が減った影響で体力が低下する傾向にあります。それを改善するために、【メディカルフィットネス ファイン】のスタッフ指導のもと、ボール遊び、リズム体操、鉄棒やマットを使ったサーキットトレーニングなどのメニューを実践(約30分)。園児達は、走る・跳ぶ・踊るなど全身を使う遊びを通して、楽しみながら体力や柔軟性を高めています。



日替わりランチが美味しい カフェソーレ

旬の野菜と県産品の魚介類を使った「カフェソーレ」(【メディカルケアセンター ファイン】1階)の日替わりランチ。ご飯は自然栽培米を七分づきにしたものです。どなたでも利用出来ますが、売り切れの場合があるので当日の10時頃までの予約がお勧め。ほかに、食材を自然栽培に限定した「自然野菜ランチ」(600円)もあります。安全・安心にこだわったランチをぜひご賞味ください!

- ランチタイム 11時~14時(当日10時までの予約がお勧め)
- 日替わりランチメニュー

月曜/牛どん	火曜/チキン南蛮	水曜/ミックスフライ
木曜/焼肉	金曜/ハンバーグ	
- 軽食&ドリンク 月~金曜10時~10時



火曜日 チキン南蛮(500円)



金曜日 ハンバーグ(500円)

有限会社



[ご予約・お問い合わせ]
コールセンター(下記のフリーコール)までお気軽に

来ところ思ご田を園日記録撮影



はっぴい実現委員会

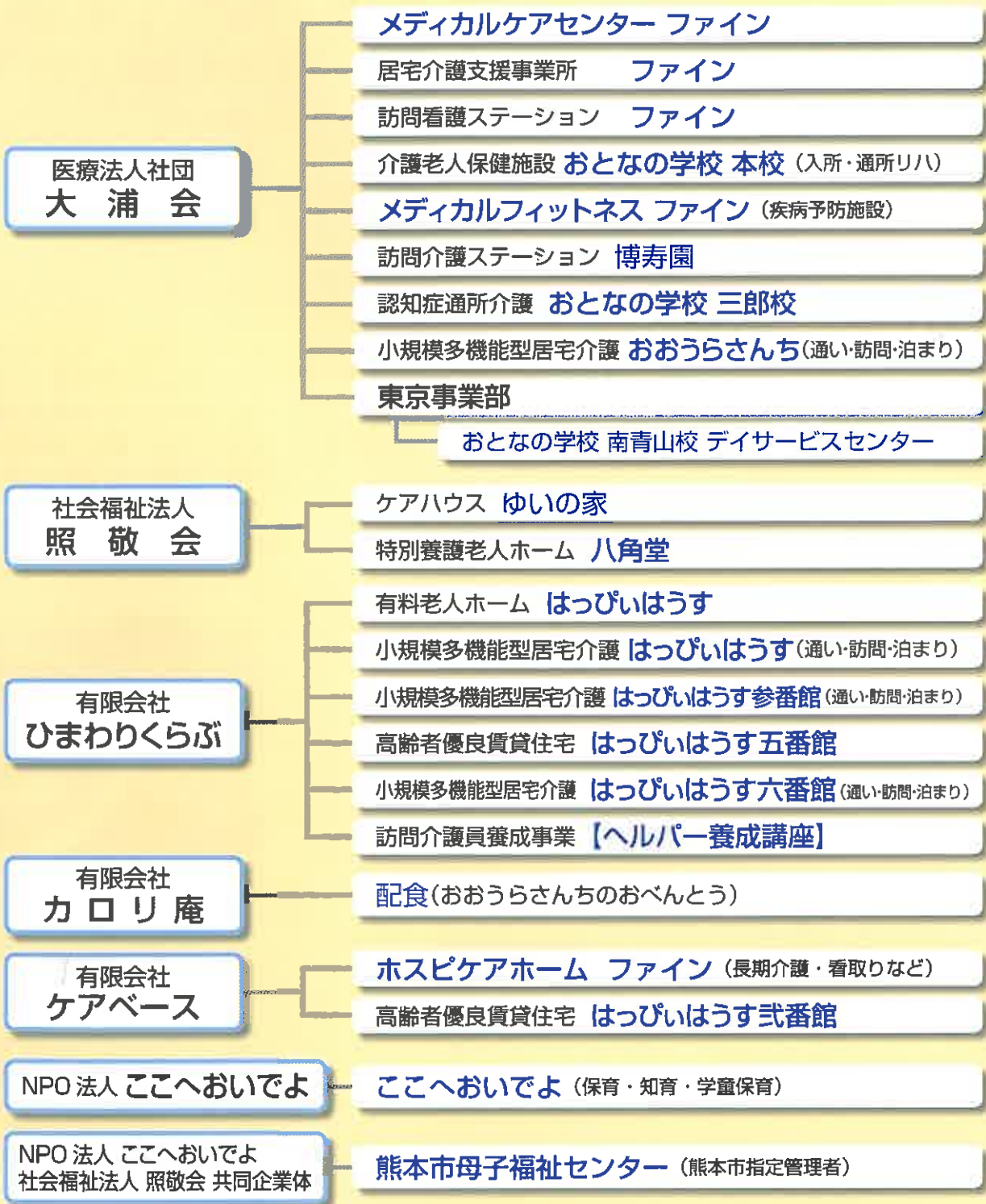
初夏の阿蘇へ“修学旅行”

「はっぴい実現委員会」では5月25日に、【おとなの学校】三郎校と【おおうらさんち】のお客様13名を、“修学旅行”として阿蘇猿まわし劇場へご案内しました。お猿さんのかわいい仕草や見事な芸の数々を間近で見た皆様は、満面の笑み。最後には、お猿さんとの握手も交わし、大満足の1日となりました。



ピュア・サポートグループは多彩な事業を展開し、地域の皆様に癒しと安心をお届け致します。

ピュア・サポートグループ



各事業のお問い合わせ・ご注文は
コールセンターへどうぞ!

フリーコール **0120-125253**